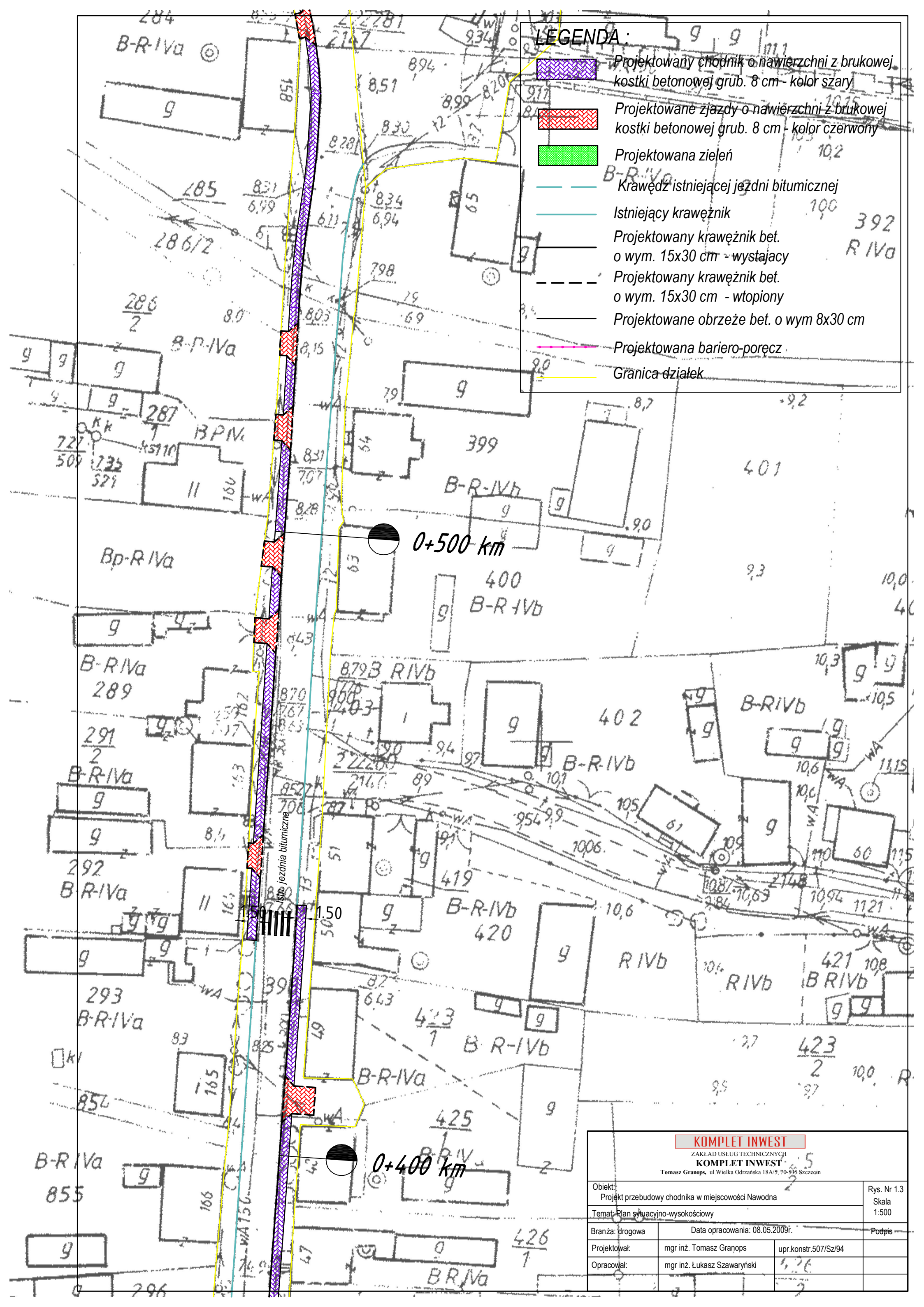


LEGENDA:

- Projektowany chodnik o nawierzchni z brukowej kostki betonowej grub. 8 cm - kolor szary
- Projektowane zjazdy o nawierzchni z brukowej kostki betonowej grub. 8 cm - kolor czerwony
- Projektowana zielen
- Krawędź istniejącej jezdni bitumicznej
- Istniejący krawężnik
- Projektowany krawężnik bet. o wym. 15x30 cm - wystający
- Projektowany krawężnik bet. o wym. 15x30 cm - wtopiony
- Projektowane obrzeże bet. o wym 8x30 cm
- Projektowana bariero-porecz
- Granica działek



KOMPLET INWEST

ZAKŁAD USŁUG TECHNICZNYCH
KOMPLET INWEST

Tomasz Granops, ul. Wielka Odrzańska 18A/5, 70-535 Szczecin

Obiekt: Projekt przebudowy chodnika w miejscowości Nawodna		Rys. Nr 1.3 Skala 1:500
Temat: Plan sytuacyjno-wysokościowy		
Branża: drogowa	Data opracowania: 08.05.2009r.	
Projektował:	mgr inż. Tomasz Granops	upr.konstr.507/Sz/94
Opracował:	mgr inż. Łukasz Szawaryński	
		Podpis